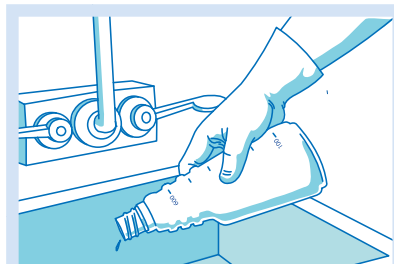


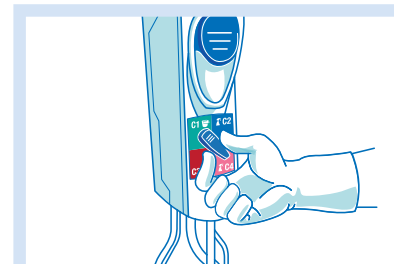


Használati utasítás

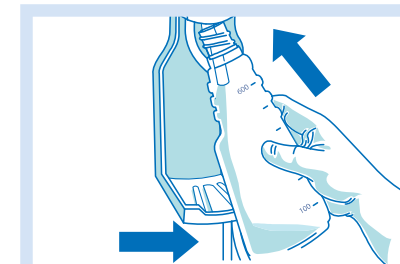
SZÓRÓFEJES FLAKON TÖLTÉSE



1. Feltöltés előtt a flakont mindig ürítse ki!



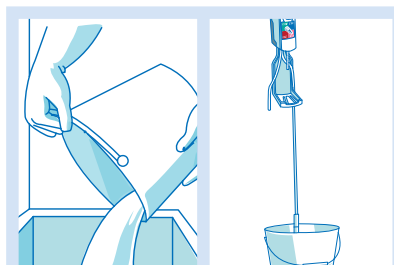
2. Válassza ki a terméket (ha több termékhez használható az adagoló).



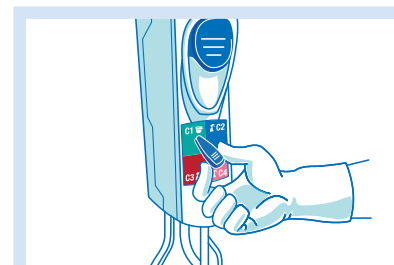
3. A flakont tolja be és enyhén megdöntve tartsa a töltés ideje alatt.



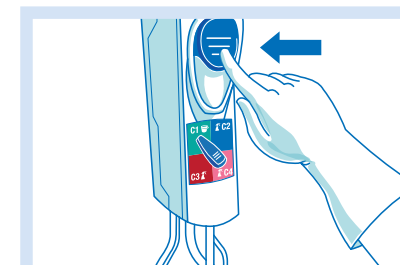
VÖDÖR ÉS AUTOMATA BERENDEZÉSEK MEGTÖLTÉSE



1. A kiürített tiszta vödörbe helyezze be a csövet.

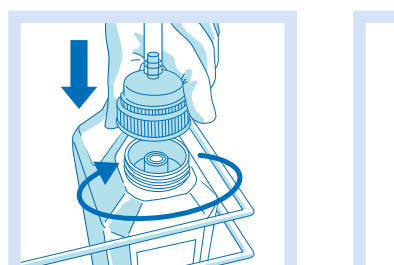


2. Válassza ki a terméket (ha több termékhez használható az adagoló).

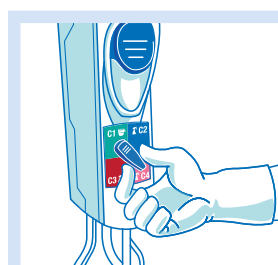


3. Tartsa a gombot, amíg a vödör megtelik.

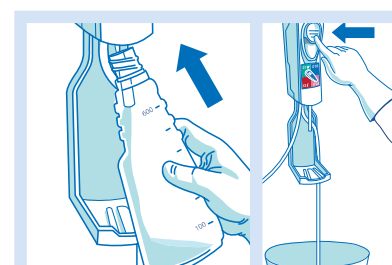
ÚJ KANNA AKTIVÁLÁSA



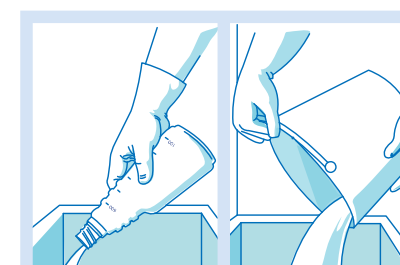
1. Csavarja le a kanna kupakját és csavarja be a kupakot a csővel.



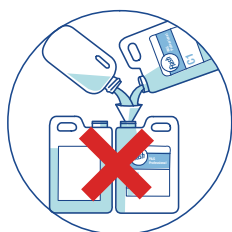
2. Válassza ki a terméket (ha több termékhez használható az adagoló).



3. Aktiválja az adagolót a nyomógomb segítségével, amíg a cső feltöltődik.



4. A flakont vagy a vödört ürítse ki.



Soha ne keverje össze a termékeket és ne öntsön vizet a kannába. Mindig használja a munkáltatójával előírt védőeszközöket.

